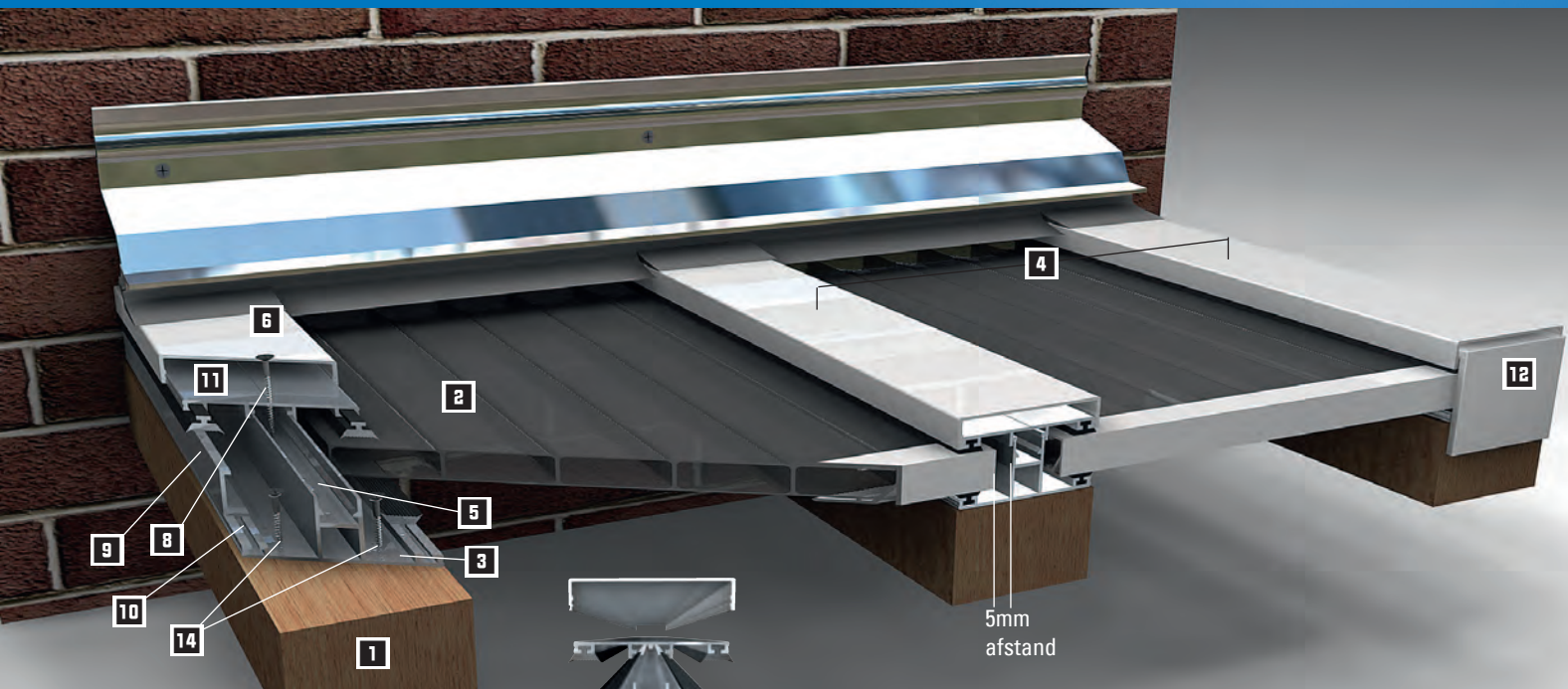
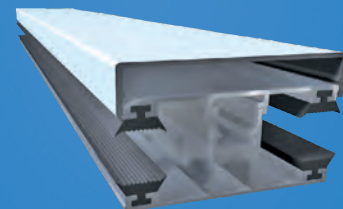


Montagehandleiding voor het aluminium profielsysteem DUO

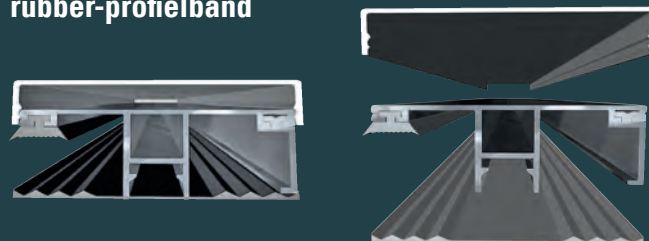


Montage met het aluminium boven- en onderprofiel

1. Opbouw van de onderconstructie **1** en voorbereiding van de kanaalplaten **2** zoals in de algemene informatie is beschreven. De hart op hart maat van midden profiel tot midden profiel **4** moet 3 cm breder zijn dan de plaat. Bij een plaat van 98 cm breed is de juiste rastermaat dus 101 cm.
2. Boor het onderprofiel **3** afwisselend links en rechts naast het middenkanaal **5** om de 40 cm met een 6 mm boortje voor. Schroef het onderprofiel met VLF-kruiskopschroeven V2A 4,2 x 32 mm **14** op de onderconstructie **1** vast.
3. Schuif nu de randafsluitlijsten **9** in het daarvoor bedoelde kanaal in de randprofielen **10**.
4. Leg nu de platen op de afdichtrubbers van de onderprofielen. Let erop dat de UV-bestendige zijde naar boven wijst (polycarbonaat is eenzijdig UV-bestendig). Denk eraan dat de platen zowel in de lengte als ook in de breedte uitzetten (ca. 5 mm per m). Zorg er daarom voor dat de platen recht liggen en er aan beide zijden ca. 5 mm ruimte vrij blijft. Hou ook aan de bovenzijde voldoende afstand tot de muur of de nok.
5. Plaats daarna de bovenprofielen **11** op de onderprofielen **3**. Schroef het bovenprofiel **11** om de 30 cm in het middenkanaal van het onderprofiel vast. Gebruik hiervoor de zelfborende VLF-edelstaalschroeven **8** JT3 5,5 x 32 mm. U kunt ook de VLF-edelstaalschroeven JA3 6,5 x 64 mm gebruiken om het profiel direct op de onderconstructie **1** te schroeven. In dit geval moet het boven- en onderprofiel om de 30 cm met een 8 mm boor worden voorbereid. Schroef daarna door het hele profiel heen de schroeven vast in de onderconstructie.
6. Plaats aan de gootzijde op alle profieleinden een afsluithoek **12**. Boor de afsluithoek en het profiel met een 8 mm boor voor en schroef de afsluithoek door het profiel heen op de onderconstructie **1** vast. Gebruik hiervoor de VLF-edelstaalschroeven JA3 6,5 x 64 mm. Let erop dat u de afsluithoeken zodanig bevestigt, dat eventueel condenswater nog uit de profielen kan aflopen.

pen. Om het geheel netjes af te werken en u geen schroeven meer ziet kan als extra optie een wit klemdeksel **6** op de bovenprofielen worden geklikt.

Alternatieve montage „DUO“-profielsysteem met rubber-profielband



1. Opbouw van de onderconstructie **1** en voorbereiding van de kanaalplaten **2** zoals in de algemene informatie is beschreven.
2. Bevestig het TPE-profielband op de onderconstructie.
3. Leg de platen op het TPE-profielband met een afstand van 3 cm tussen de platen. Denk aan het uitzetten van de platen zoals hiernaast bij punt **4** is beschreven.
4. Plaats vervolgens het alu-bovenprofiel tussen de platen op het TPE-profielband (zie afbeelding) en richt deze uit. Boor het bovenprofiel om de 30 cm met boorgaten van 8 mm voor en schroef het profiel op de onderconstructie vast. Gebruik hiervoor VLF-edelstaalschroeven JA3 6,5 x 64. Schuif nu de randafsluitlijsten **9** in het daarvoor bedoelde kanaal in de beide randprofielen.
5. Zie punt **6** hiernaast.

Lees voordat u met de montage begint eerst de algemene informatie. Alle artikelen vindt u in deze catalogus. Mocht u nog vragen hebben helpen wij u natuurlijk graag verder. Bel daarvoor ons servicenummer of stuur ons een e-mail.