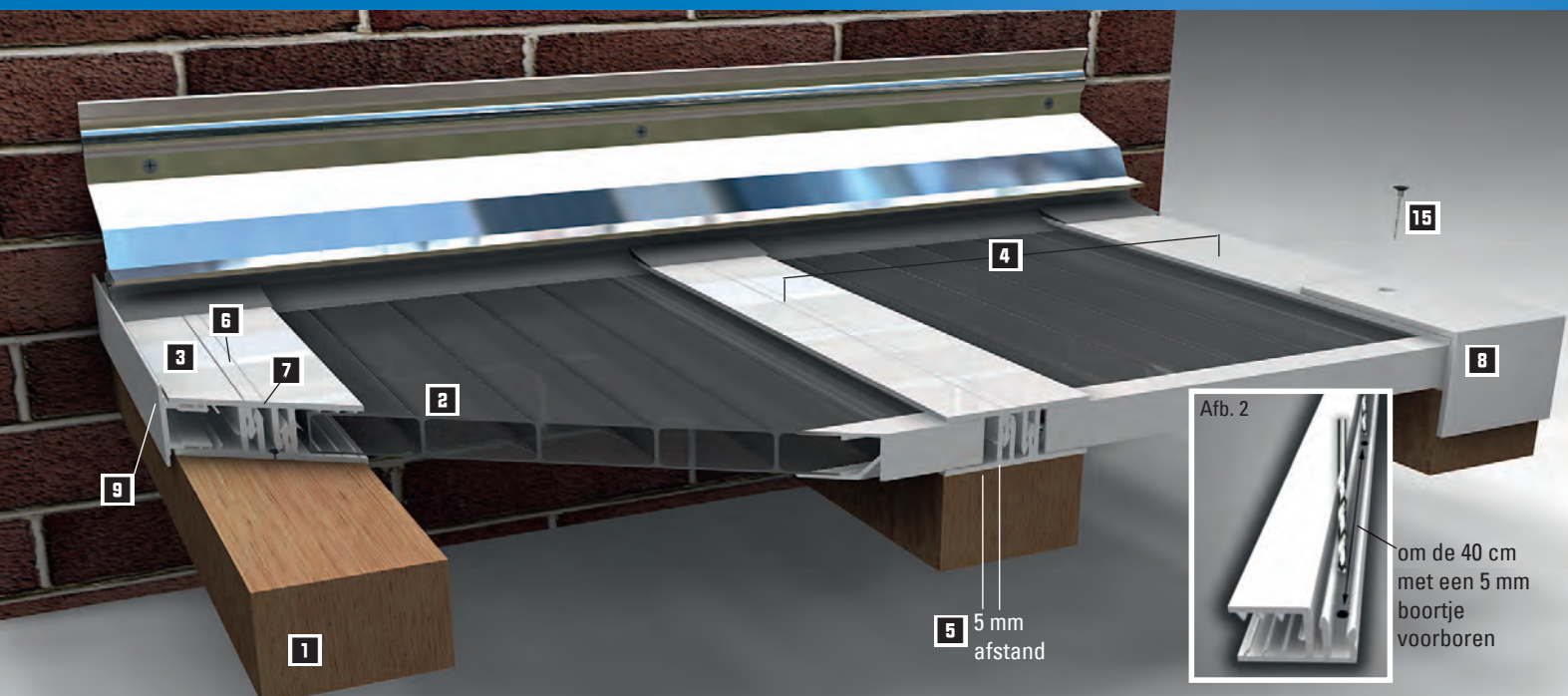
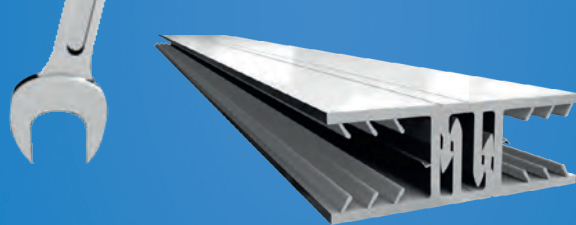


# Montagehandleiding voor het kunststof profielsysteem ZEVEN

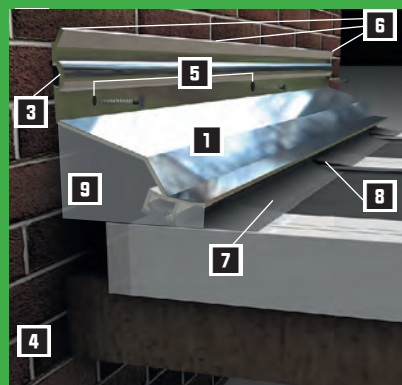


## Montage met het 2-delig kunststofprofiel

1. Opbouw van de onderconstructie **1** en voorbereiding van de kanaalplaten **2** zoals in de algemene informatie is beschreven. De hart op hart maat van midden profiel tot midden profiel **4** moet 3 cm breder zijn dan de plaat. Bij een plaat van 98 cm breed is de juiste rastermaat dus 101 cm.
2. Schuif de linker en rechter profieldelen **3** in de lengterichting links en rechts op de zijkanten van de kanaalplaten **2**. Zorg ervoor dat er 5 mm speelruimte **5** vrij blijft tussen de plaat en het middenstuk van het profiel. Daarom niet verder drukken dan tot de aanslag in het profiel. De platen moeten met de UV-bestendige zijde naar boven op de onderconstructie worden geplaatst (polycarbonaat is standaard eenzijdig UV-bestendig). 
3. Het profieldeel dat op de onderconstructie wordt vastgeschroefd moet om de 40 cm met een 5 mm-boortje worden voorgeboord (zie afb. 2).
4. Leg nu de eerste plaat op de onderconstructie. Zorg ervoor dat deze recht ligt en schroef deze aan de juiste zijde met 4,2 x 32 mm V2A kruiskopschroeven vast. Nu wordt de tweede plaat met het profiel in het vastgeschroefde profiel geklikt en aan de andere kant weer op de onderconstructie vastgeschroefd. Herhaal dit tot alle platen geplaatst zijn.
5. Plaats nu aan de gootzijde op alle profieleinden een afsluithoek **8**. Boor de afsluithoek en het profiel voor en schroef de afsluithoek met witte VLF-PAN-Torx schroeven 4,8 x 60 mm op de onderconstructie vast **15**. Let erop dat u de afsluithoeken zodanig bevestigt dat eventueel condenswater nog uit de profielen kan aflopen.
6. Druk nu de randafsluitlijsten in het rechter en linker profiel **9**.

## Muuraansluitprofiel (voor alle profielsystemen)

Druk eerst het afdichrubber (artikelnr. VLF-35WARD) in het halfronde kanaal **3** van het muuraansluitprofiel **1**. Boor het muuraansluitprofiel om de 50 cm voor **5** en schroef het aan de muur vast. Dicht daarna de bovenste afdichtrand **6** met siliconenkit af. Om het muuraansluitprofiel netjes af te sluiten worden als laatste de beide eindkappen **9** op de zijkanten vastgeschroefd. Let vóór de montage van het muuraansluitprofiel erop, dat de kanaalplaten genoeg ruimte hebben om richting muur uit te kunnen zetten.



## Randafsluitprofiel (voor alle profielsystemen)

Voor een mooie, onderhoudsvriendelijke en weersbestendige afsluiting aan de zijkant van het dak wordt het randafsluitprofiel gebruikt. Dit profiel kan bij alle profielsystemen eenvoudig aan de beide zijkanten op de onderconstructie worden vastgeschroefd.



Lees voordat u met de montage begint eerst de algemene informatie. Alle artikelen vindt u in deze catalogus. Mocht u nog vragen hebben helpen wij u natuurlijk graag verder. Bel daarvoor ons servicenummer of stuur ons een e-mail.