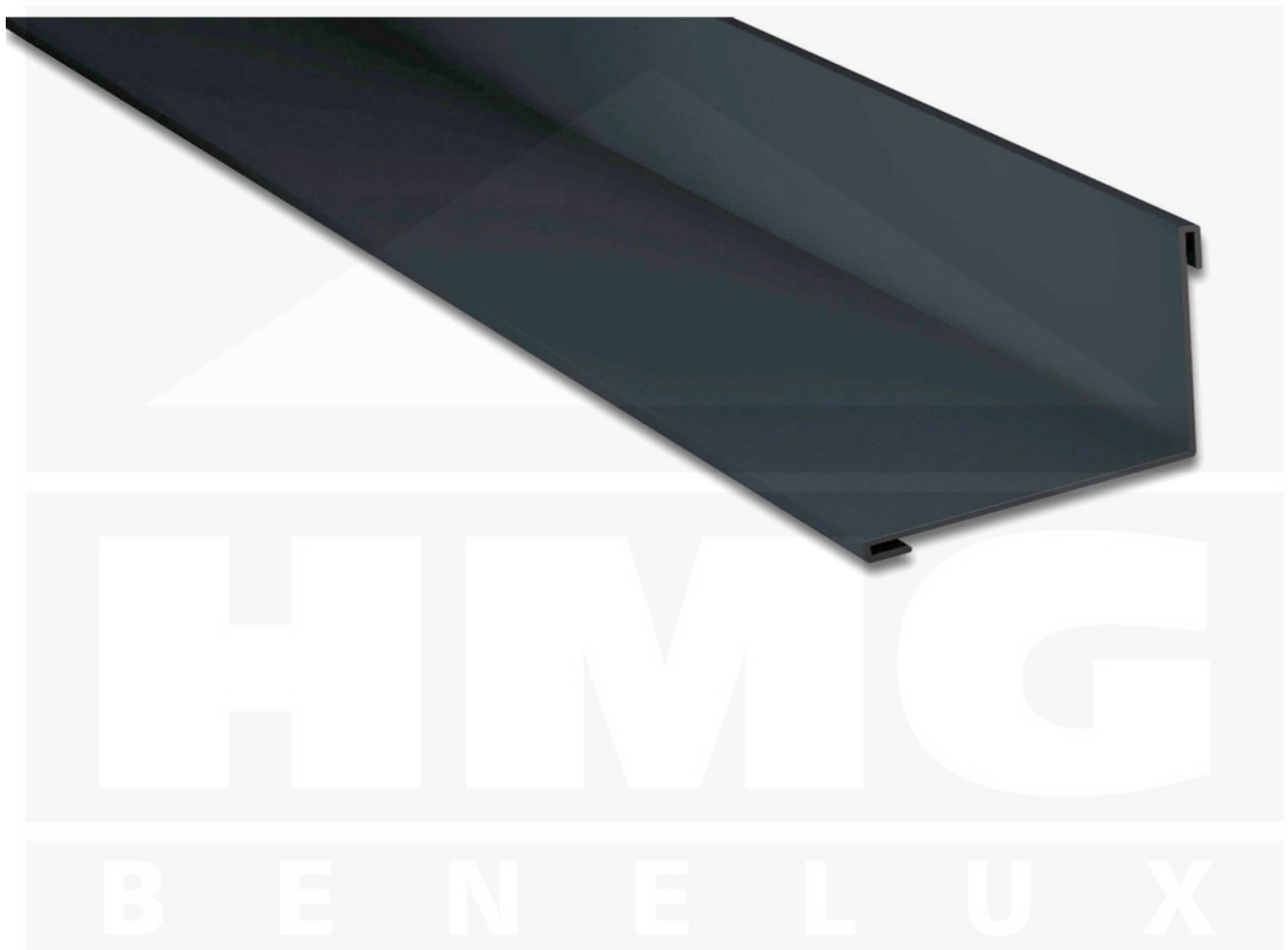


**Muuraansluiting | 220 x 150 mm | 95° | Staal 0,50 mm | 25 µm Polyester |
7016 - Antracietgrijs**



Artikelnr.: 505076LI05



Productinfo

Muuraansluiting

Producttoepassingen

De muuraansluiting wordt bij een dak aan gevelzijde gebruikt als het dak zelf aan een muur raakt. Een kant ligt over de profielplaten en der andere kant tegen de gevel. Dit zorgt ten eerste voor een mooie afsluiting en ten tweede daarvoor, dat geen regenwater tussen gevel en dak druppelt. Deze windveren worden op bestelling tot een lengte van 3,50 m nauwkeurig op maat gezaagd.

Coating

De zinklaag en de polyester kleurcoating met een laagdikte van 25 µm bieden in normale stedelijke en landelijke omgevingen een goede bescherming tegen corrosie. De oppervlakte van deze coating is glad en licht glanzend.



Tech. Details

| | |
|-------------|---------------------------|
| Staat | Nieuw |
| Lengte | max. 3500 mm |
| Lengte A | 220 mm |
| Lengte B | 150 mm |
| Hoek | 95° |
| Materiaal | Staal |
| Verzinking | 275 g/m ² |
| Dikte | 0,50 mm |
| Coating | 25 µm polyester |
| Structuur | Glad, iets glanzend |
| Kleur | Antracietgrijs (RAL 7016) |
| Achterkant | Lichtgrijs (RAL 7035) |
| Toepassing | Afsluiting dak en wand |
| Bevestiging | ca. 6 schroeven p/m |
| Merk | Weckman |



Direct naar het artikel:

Scan deze barcode gewoon met uw mobiel en u komt direct aan naar het product met verdere informatie, afbeeldingen, video's, etc.