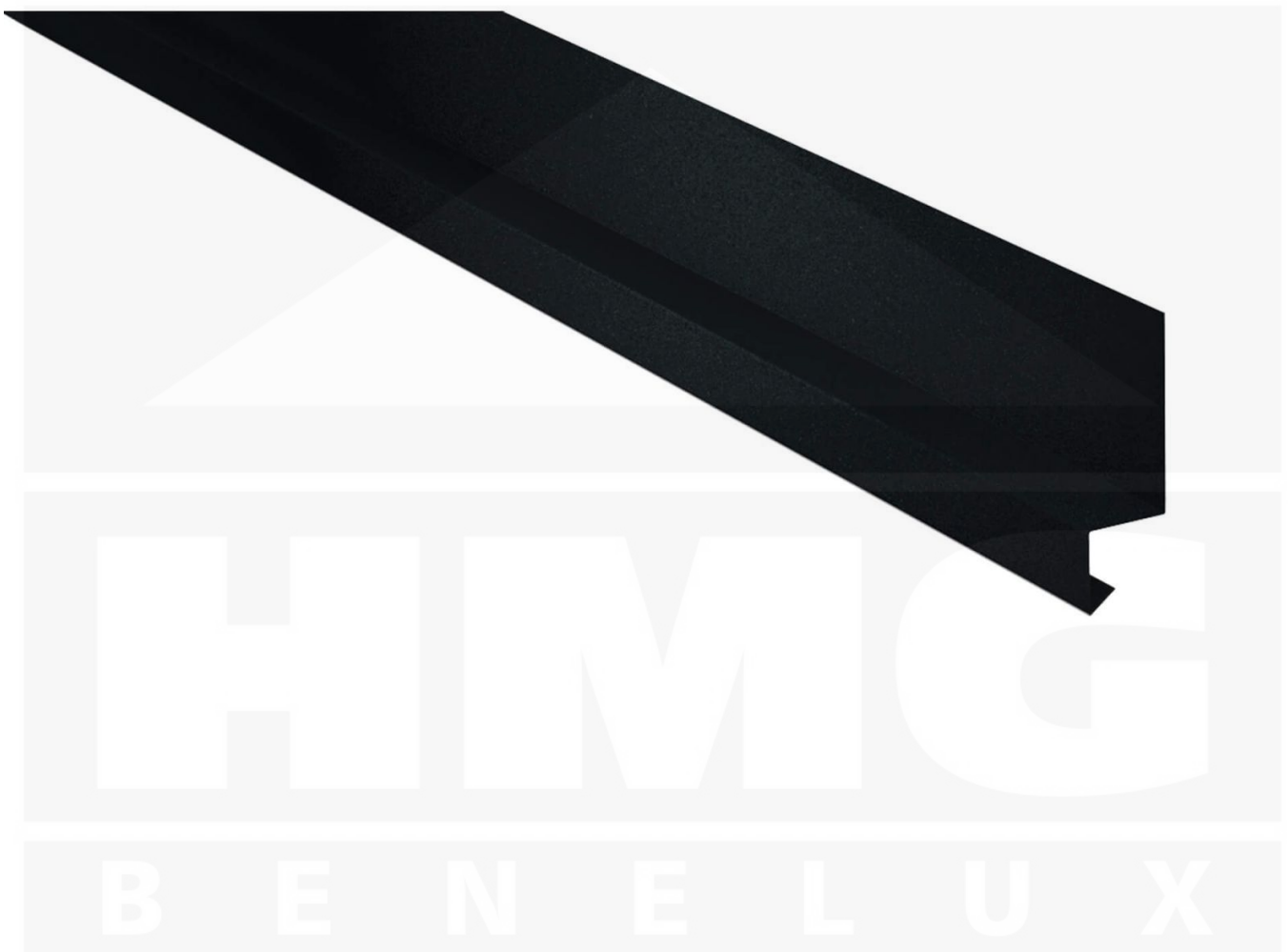


**Dorpel | 50 x 25 x 20 mm | 100° | Staal 0,63 mm | 25 µm Polyester | 7016 -  
Antracietgrijs**



Artikelnr.: 506376SD01



**Direct naar het artikel:**

Scan deze barcode gewoon met uw  
mobiel en u komt direct aan naar het  
product met verdere informatie,  
afbeeldingen, video's, etc.

## Productinfo

### Dorpel

#### Producttoepassingen

De dorpel wordt bij een gevel aan de onderzijde gebruikt en raakt met een kant onder de profielplaten. Dit zorgt ten eerste voor een mooie afsluiting en ten tweede daarvoor, dat het regenwater hier afdruppelt. Deze dorpels worden op bestelling tot een lengte van 3,50 m nauwkeurig op maat gezaagd.

#### Coating

De zinklaag en de polyester kleurcoating met een laagdikte van 25 µm bieden in normale stedelijke en landelijke omgevingen een goede bescherming tegen corrosie. De oppervlakte van deze coating is glad en licht glanzend.



**Direct naar het artikel:**

Scan deze barcode gewoon met uw mobiel en u komt direct aan naar het product met verdere informatie, afbeeldingen, video's, etc.

### Tech. Details

Staat	Nieuw
Lengte	max. 3500 mm
Lengte A	50 mm
Lengte B	25 mm
Lengte C	20 mm
Hoek	100°
Materiaal	Staal
Verzinking	275 g/m <sup>2</sup>
Dikte	0,63 mm
Coating	25 µm polyester
Structuur	Glad, iets glanzend
Kleur	Antracietgrijs (RAL 7016)
Achterkant	Lichtgrijs (RAL 7035)
Toepassing	Gecontroleerde hemelwaterafvoer onderkant
Merk	Weckman



**Direct naar het artikel:**

Scan deze barcode gewoon met uw mobiel en u komt direct aan naar het product met verdere informatie, afbeeldingen, video's, etc.