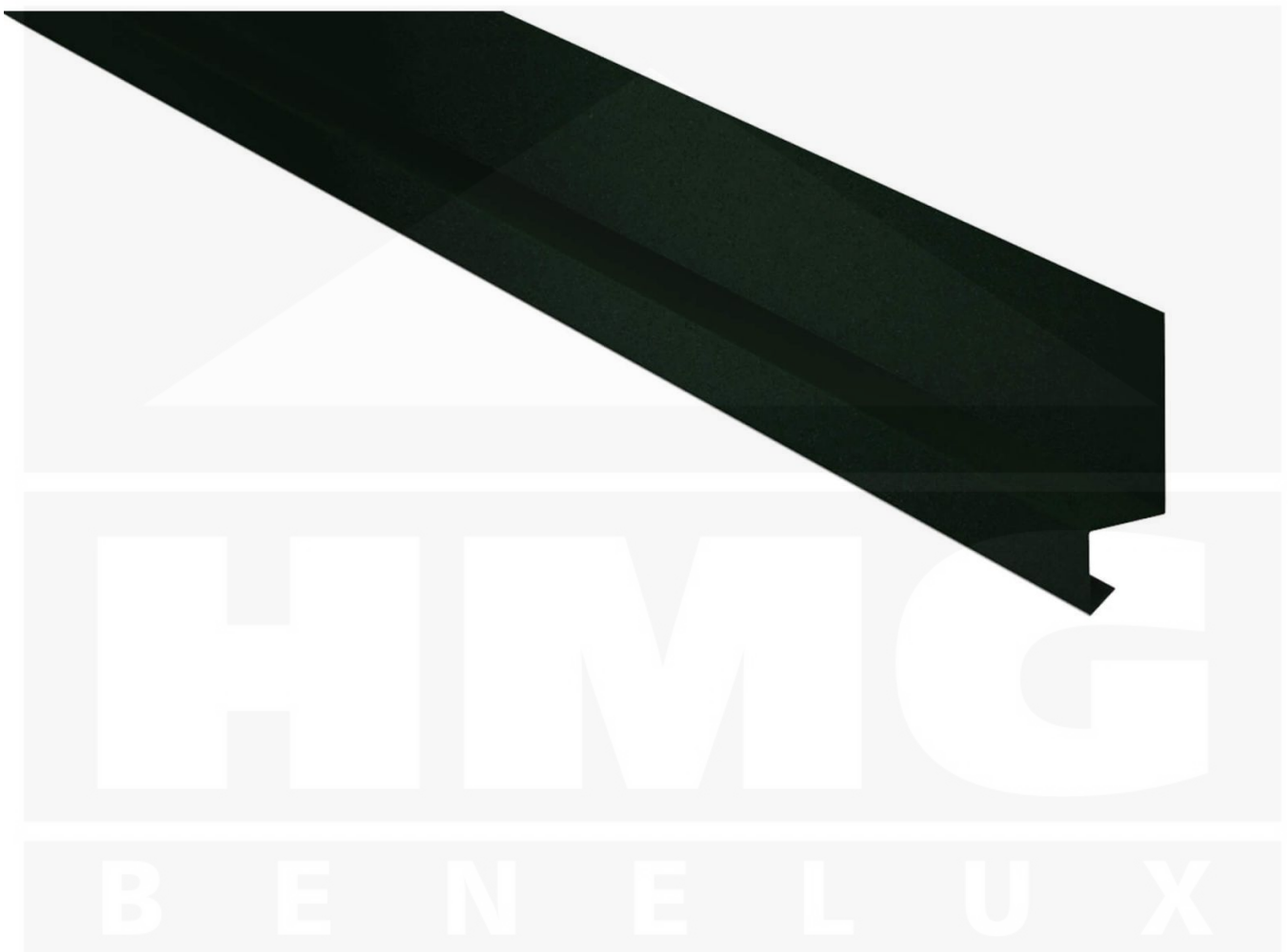


**Dorpel | 50 x 25 x 20 mm | 100° | Staal 0,50 mm | 60 µm TTHD | 6005 -
Mosgroen**



Artikelnr.: 525065SD01



Productinfo

Dorpel

Producttoepassingen

De dorpel wordt bij een gevel aan de onderzijde gebruikt en raakt met een kant onder de profielplaten. Dit zorgt ten eerste voor een mooie afsluiting en ten tweede daarvoor, dat het regenwater hier afdruppelt. Deze dorpels worden op bestelling tot een lengte van 3,50 m nauwkeurig op maat gezaagd.

Coating

De zinklaag en de uitstekende UV bestendige TTHD kleurcoating met een laagdikte van 60 µm bieden in normale stedelijke en landelijke, als ook beperkt in industriële en maritime omgevingen een uitstekende bescherming tegen corrosie en verkleuring. De coating is licht gestructureerd, iets glanzend en zeer krasvast.



Tech. Details

Staat	Nieuw
Lengte	max. 3500 mm
Lengte A	50 mm
Lengte B	25 mm
Lengte C	20 mm
Hoek	100°
Materiaal	Staal
Verzinking	275 g/m ²
Dikte	0,50 mm
Coating	60 µm TTHD
Structuur	Glad, generfd
Kleur	Mosgroen (RAL 6005)
Achterkant	Lichtgrijs (RAL 7035)
Toepassing	Gecontroleerde hemelwaterafvoer onderkant
Merk	Weckman

