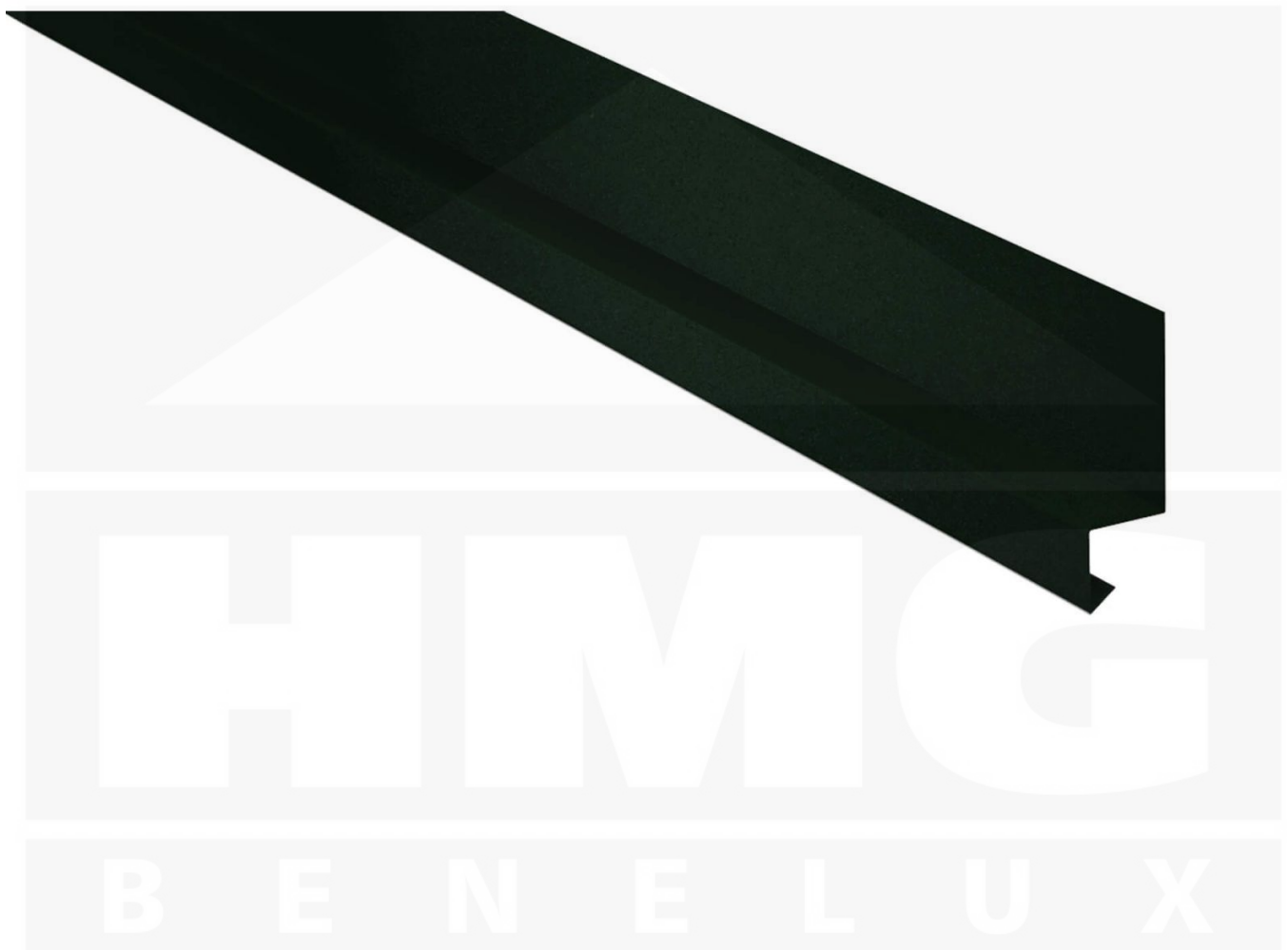


**Dorpel | 50 x 25 x 20 mm | 100° | Aluminium 0,70 mm | 25 µm Polyester | 6005
- Mosgroen**



Artikelnr.: 907065SD01



Direct naar het artikel:

Scan deze barcode gewoon met uw mobiel en u komt direct aan naar het product met verdere informatie, afbeeldingen, video's, etc.

Productinfo

Dorpel

Producttoepassingen

De dorpel wordt bij een gevel aan de onderzijde gebruikt en raakt met een kant onder de profielplaten. Dit zorgt ten eerste voor een mooie afsluiting en ten tweede daarvoor, dat het regenwater hier afdruppelt. Deze dorpels worden op bestelling tot een lengte van 3,50 m nauwkeurig op maat gezaagd.

Coating

De zinklaag en de polyester kleurcoating met een laagdikte van 25 µm bieden in normale stedelijke en landelijke omgevingen een goede bescherming tegen corrosie. De oppervlakte van deze coating is glad en licht glanzend.



Tech. Details

| | |
|------------|---|
| Staat | Nieuw |
| Lengte | max. 3500 mm |
| Lengte A | 50 mm |
| Lengte B | 25 mm |
| Lengte C | 20 mm |
| Hoek | 100° |
| Materiaal | Aluminium |
| Dikte | 0,70 mm |
| Coating | 25 µm polyester |
| Structuur | Glad, iets glanzend |
| Kleur | Mosgroen (RAL 6005) |
| Achterkant | Aluminium |
| Toepassing | Gecontroleerde hemelwaterafvoer onderkant |
| Merk | Weckman |



Direct naar het artikel:

Scan deze barcode gewoon met uw mobiel en u komt direct aan naar het product met verdere informatie, afbeeldingen, video's, etc.